

**HOBBYTEC**  
modelismo

miniaturas artesanais



**Catálogo  
de produtos**

versão 11 - set/2015

# Apresentação

## ➤ A HOBBYTEC

A Hobbytec é formada por um grupo de três amigos modelistas e se dedica à fabricação de miniaturas artesanais em escala de veículos ferroviários brasileiros. Fabricamos modelos na escala 1:87, destinados a coleção ou maquetes de ferreomodelismo.

## ➤ PROCESSO DE CONFECÇÃO

Nossos modelos são produzidos de forma artesanal, utilizando resina especial de alta qualidade e resistência. Todos os modelos são desenvolvidos a partir de plantas e medidas dos modelos originais, retratando com precisão todos os detalhes e buscando fidelidade total à escala adotada.

## ➤ PRAZOS DE ENTREGA

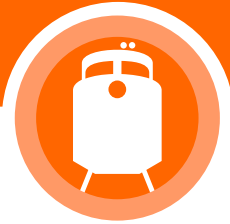
Devido ao fato de produzirmos nossas miniaturas **artesanalmente**, **não mantemos um estoque** de modelos. Dessa forma, o **prazo para a produção** do modelo é informado ao comprador via correio eletrônico ou telefone após a confirmação do pedido. Tal prazo é **aproximado** e depende da quantidade de encomendas no momento.

## ➤ OBSERVAÇÕES IMPORTANTES

Nossos modelos não se destinam a crianças, pois sendo miniaturas, contém peças pequenas e são mais frágeis do que um brinquedo. Seu manuseio é indicado para adultos.

Nossos modelos de carcaças de locomotivas são vendidos sob a forma de **kits a serem finalizados pelo modelista**. Não fabricamos modelos finalizados, com pintura, mecânica e detalhamento. São miniaturas voltadas ao modelista que tenha alguma experiência em pintura e na confecção dos detalhes necessários para sua finalização.





### CARCAÇAS DE LOCOMOTIVA G12

Produzidas sob encomenda e disponíveis em quatro configurações:

- Com cabine de teto arredondado (fase I) - cód. 4000
- Com cabine de teto arredondado e numberboards envolventes - cód. 4001
- “Cabeça de Saúva” (bitola larga) - cód. 4002
- Com cabine espartana (teto reto) - cód. 4003

#### Características:

- rigorosamente na escala 1:87
- confeccionadas em resina especial
- tamanho: 15 x 4,2 x 3,1cm (bitola métrica) - 15 x 4,5 x 3,1cm (bitola larga)
- **detalhes que acompanham as carcaças:** janelas, numberboards, chassis, lentes dos faróis, acabamentos dos truques e cobertura do tanque/baterias.
- **detalhes a serem confeccionados pelo comprador (não acompanham o produto):** handrails dos passadiços e do corpo da locomotiva, escadas das testeiras, alavanca de desengate e corneta da buzina.
- fornecidas sem pintura.
- **Maiores detalhes disponíveis no site da Hobbytec.**



Cabine tipo RFFSA e EFS

Cabine tipo Cia. Mogiana

### CARCAÇA DE LOCOMOTIVA GL8

Produzidas sob encomenda

#### Características:

- São dois tipos diferentes de cabines disponíveis: para locomotivas originárias da Cia. Mogiana ou para locomotivas originárias da RFFSA e E. F. Sorocabana.
- rigorosamente na escala 1:87
- confeccionadas em resina especial
- tamanho: 12,5 x 4,0 x 3,2cm
- **detalhes que acompanham a carcaça:** janelas, numberboards, chassis, lentes dos faróis, acabamentos dos truques e cobertura do tanque/baterias.
- **detalhes a serem confeccionados pelo comprador (não acompanham o produto):** handrails dos passadiços e do corpo da locomotiva, escadas das testeiras, alavanca de desengate e corneta da buzina.
- fornecida sem pintura.
- **Maiores detalhes disponíveis no site da Hobbytec.**

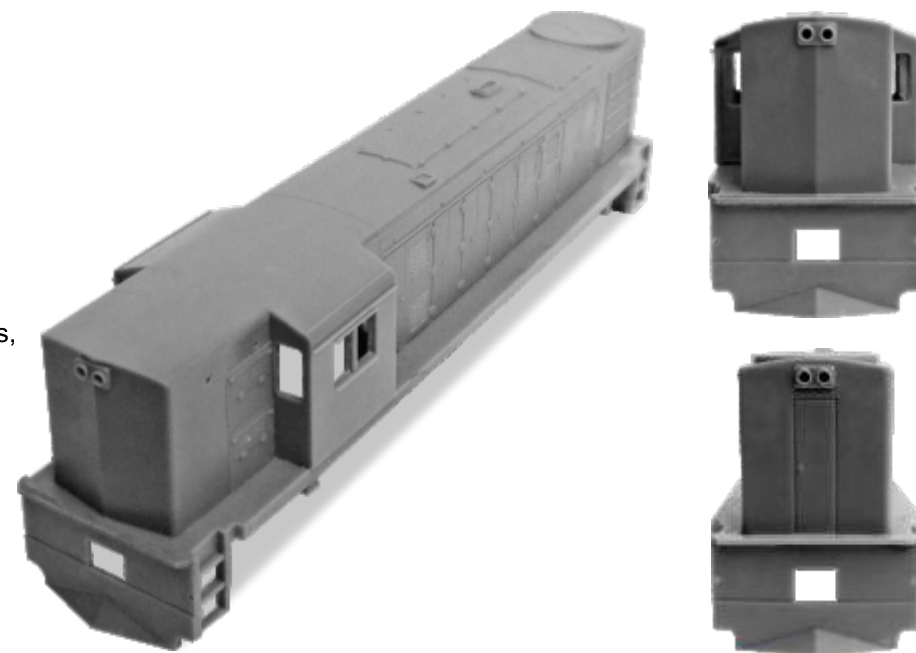


### CARÇAÇA DE LOCOMOTIVA RSD8

Produzidas sob encomenda

#### Características:

- carcaça no padrão da Fepasa e suas antecessoras (Cia. Mogiana e Cia. Paulista).
- rigorosamente na escala 1:87
- confeccionada em resina especial
- tamanho: 14,7 x 4,0 x 2,9cm
- **detalhes que acompanham a carcaça:** lentes dos faróis, acabamentos dos truques, janelas e cobertura do tanque.
- **detalhes a serem confeccionados pelo comprador (não acompanham o produto):** handrails dos passadiços e do corpo da locomotiva, alavanca de desengate e corneta da buzina.
- fornecida sem pintura.
- **Maiores detalhes disponíveis no site da Hobbytec.**
- cód. 4030



### CARÇAÇA DE LOCOMOTIVA G22U

Produzidas sob encomenda

#### Características:

- carcaça desenvolvida com base no modelo da RFFSA.
- rigorosamente na escala 1:87
- confeccionada em resina especial
- tamanho: 15 x 4,2 x 3,1cm
- **detalhes que acompanham a carcaça:** lentes dos faróis, numberboards, acabamentos dos truques, chassis, cobertura do tanque/baterias, janelas e grades de resina para colocação opcional.
- **detalhes a serem confeccionados pelo comprador (não acompanham o produto):** handrails dos passadiços e do corpo da locomotiva, alavanca de desengate e corneta da buzina.
- fornecida sem pintura.
- **Maiores detalhes disponíveis no site da Hobbytec.**
- cód. 4040

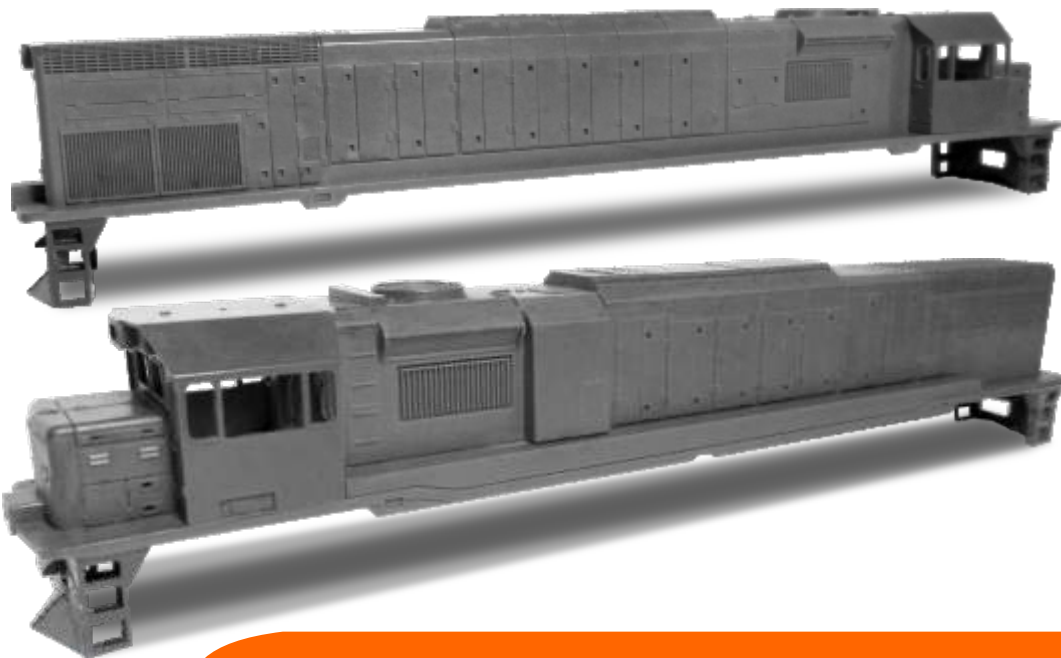


### CARÇAÇA DE LOCOMOTIVA B12

Produzidas sob encomenda

#### Características:

- carcaça no padrão original da EFVM. Pode ser feita no padrão Rumo/ALL se especificado no pedido
- rigorosamente na escala 1:87
- confeccionada em resina especial
- tamanho: 15,3 x 3,1 x 3,5cm
- **detalhes que acompanham a carcaça:** lentes dos faróis, numberboards, janelas, acabamentos dos truques, chassi, cobertura do tanque e escadas.
- **detalhes a serem confeccionados pelo comprador (não acompanham o produto):** alavanca de desengate e corneta da buzina.
- fornecida sem pintura.
- **Maiores detalhes disponíveis no site da Hobbytec.**
- cód. 4041

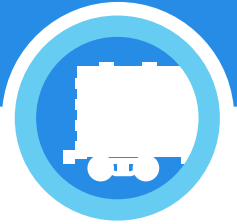


### CARÇAÇA DE LOCOMOTIVA GT26MC

Produzidas sob encomenda

#### Características:

- carcaça desenvolvida com base no modelo da ALL/Rumo.
- equivale à locomotiva *Class 34* da SAR (South African Railways)
- rigorosamente na escala 1:87
- confeccionada em resina especial
- tamanho: 21,5 x 4,2 x 3,2cm
- **detalhes que acompanham a carcaça:** lentes dos faróis, acabamentos dos truques, janelas e cobertura do tanque.
- **detalhes a serem confeccionados pelo comprador (não acompanham o produto):** handrails dos passadiços e do corpo da locomotiva, alavanca de desengate e corneta da buzina.
- fornecida sem pintura.
- **Maiores detalhes disponíveis no site da Hobbytec.**
- cód. 4013

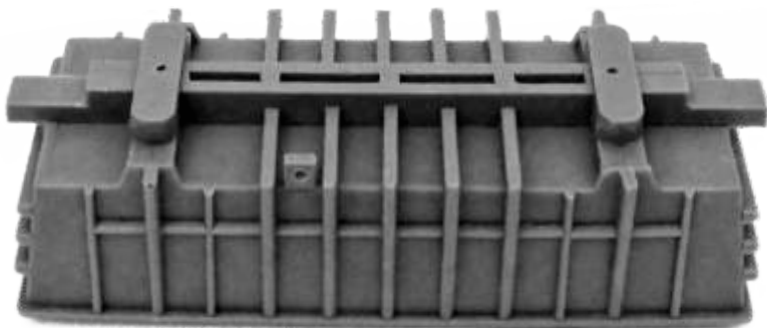


## VAGÃO GÔNDOLA GDU

Produzido sob encomenda

### Características:

- corresponde ao protótipo usado na E. F. Carajás (fabricação Maxion), onde esses vagões trafegam em pares
- rigorosamente na escala 1:87
- confeccionados em resina especial
- **detalhes a serem acrescentados pelo comprador (não acompanham o produto):** truques, engates, volante e cilindros de freios.
- fornecidos sem pintura.
- cód. 4050

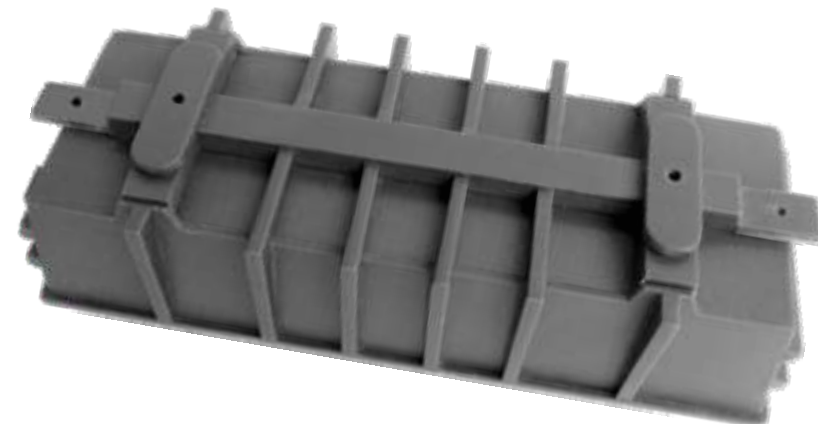


## VAGÃO GÔNDOLA GDT

Produzido sob encomenda

### Características:

- corresponde ao protótipo usado na MRS, onde esses vagões trafegam em pares
- rigorosamente na escala 1:87
- confeccionados em resina especial
- **detalhes a serem acrescentados pelo comprador (não acompanham o produto):** truques, engates, volante e cilindros de freios.
- fornecidos sem pintura.
- cód. 4051





## KIT PARA CONFECÇÃO DA LOCOMOTIVA U20C-1

- ↘ kit composto por 7 peças confeccionadas em resina especial que permite modificar o modelo de locomotiva U20C Frateschi, transformando no modelo U20C-1.
- ↘ as U20C-1 são locomotivas construídas na África do Sul, que rodavam na Namíbia e foram importadas para o Brasil pela FCA, que as repassou para a ALL/Rumo poucos anos depois.
- ↘ cód. 5010



## PLACAS PARA VAGÕES TANQUE

- ↘ se destinam ao detalhamento de vagões tanque em escala HO.
- ↘ Impressas a laser e com base em alumínio.
- ↘ disponíveis em conjuntos de 30 unidades, o que permite detalhar 15 vagões.
- ↘ 20 unidades têm a numeração 33 1203, utilizada para transporte de gasolina e álcool combustível e 10 unidades têm a numeração 33 1170, comumente utilizada no transporte de etanol.
- ↘ cód. 5020

